

[ACCUEIL](#)[CREDITS](#)[SERVICES](#)[FORUM](#)

PRESENTATION

Les **tutoriaux Photoshop et Illustrator** sont fait pour vous offrir une aide technique détaillée.

- Toutefois, si vous rencontrez un problème lors de la réalisation de ceux-ci, n'hésitez pas à poser vos questions sur le **Forum**. Les questions, posées via le formulaire Contact, n'obtiendront pas de réponse si cela concerne les tutoriaux.

- Vous disposez d'une échelle de difficulté vous permettant de réaliser les tutoriaux selon une difficulté croissante. Sachez que les étapes de base des tutoriaux à difficulté élevée sont moins détaillées.

- Vous pouvez également télécharger les tutoriaux au format Acrobat Reader PDF.

NAVIGATION

[Crédits](#)
[Services](#)
[Portfolio](#)

[Forum](#)
[Articles](#)
[Tutoriaux](#)
[Partenariat](#)

[Contact](#)

EFFET TAMPON TOP SECRET // *Tutorial Photoshop CS*

Difficulté : ●●●●● // [Télécharger le tutorial au format PDF](#) 

Réalisons un effet tampon comme on peut le voir sur des dossiers où il est inscrit 'Top Secret'.

C'est un tutorial facile à réaliser, que j'ai rédigé suite à une demande dans le forum.

Il reprend en partie le tutorial sur la police Trash ; mais trêve de bavardages, allons-y !

1.

Sélectionnez l'Outil Rectangle Arrondi (U) en choisissant une couleur de premier plan.

Entrez les paramètres ci-dessous. Le rayon peut, bien sûr, être modifié.

Attention : veuillez respecter l'option montrée par la flèche de la souris.



2.

Sur un nouveau claque, tracez votre rectangle arrondi.

Faites un CTRL+clique sur le nom du calque pour récupérer la sélection.

Allez dans le menu Sélection / Modifier / Contracter. Entrez 20 comme valeur et cliquez sur Ok.

Appuyer sur la touche 'Suppr' pour supprimer la sélection interne. Vous avez maintenant l'image suivante.



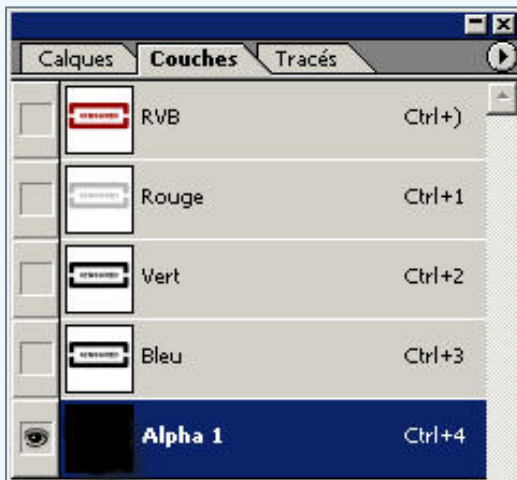
3.
Sur un autre calque, entrez votre Texte.
Faites clic droit sur le calque du texte et cliquez sur 'Pixeliser'.
Centrez horizontalement et verticalement votre texte sur le calque précédent.
Fusionnez les 2 calques avec le raccourci CTRL+E.



4.
Vous pouvez vous amuser à retravailler la forme de votre tampon.
En voici un exemple.



5.
Passons maintenant dans la palette des couches.
Créez une nouvelle couche en cliquant sur l'icone 'Créer une couche'.
Celle-ci sera nommée automatiquement 'Alpha 1'.
Sélectionnez la pour n'avoir à l'écran, dans votre espace de travail, qu'un fond noir.



6.

Un peu de gribouillage maintenant !

Prenez du blanc comme couleur de premier plan et sélectionnez l'Outil Pinceau (B).

Sélectionnez différentes tailles de pinceau et faites des traits dans tous les sens.

Vous pouvez aussi jouer sur l'opacité et le flux des traits.

Ces gribouillis seront la base de notre aspect usé et mal tamponné.



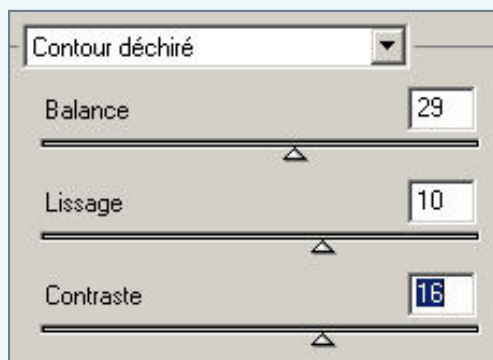
7.

Notre tampon doit avoir un effet vieilli et mal tamponné.

Utilisons donc quelques filtres. Ouvrons pour cela la 'Galerie de Filtres'.

Sélectionnons le type Esquisse puis Contour déchiré. Entrez les paramètres ci-dessous et cliquez sur Ok.

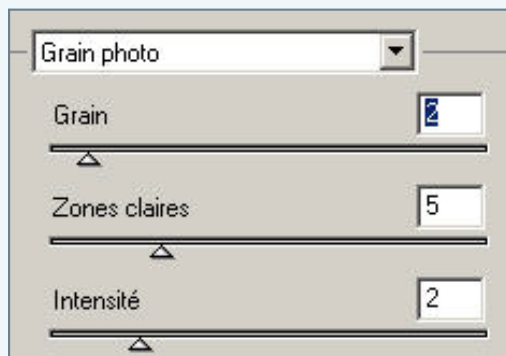
Pour les versions 7 ou inférieures, vous ne disposez pas de la 'Galerie de Filtres' mais vous pouvez bien sûr passer directement par le menu 'Filtre'.



8.

Recommençons l'opération en ajoutant le filtre Grain Photo cette fois-ci.

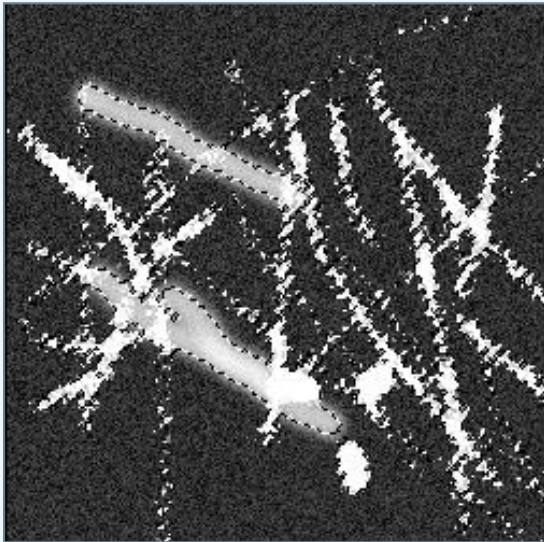
Allez dans Artistique puis Grain Photo et entrez les paramètres ci-dessous. Puis toujours un clic sur Ok.



9.
Récupérons la nouvelle sélection de notre couche Alpha 1 (CTRL+clic sur la couche dans la palette).
Vous pouvez constater que nous n'avons travaillé que sur la couche et non sur un calque.



10.
Voici ce que cela donne dans notre espace de travail.



11.
Cliquez sur l'onglet 'Calques' dans la palette.
Cliquez une fois sur le calque du tampon pour réactiver votre espace de travail et sélectionner ce calque.
Votre sélection de la couche Alpha 1 toujours active, appuyez sur la touche 'suppr'.
Appuyez sur CTRL+D pour désactiver la sélection. Vous venez de vieillir et abimer votre effet tampon !



12.
Voilà la création précédente après une légère rotation et l'ajout d'un fond.
Vous pouvez bien sûr multiplier les filtres , dupliquer vos calques , les passer en différents modes pour avoir des résultats différents. Facile non ?!!



Rédigé par **LePacha**.

Un problème avec ce tutorial ? Passez sur le forum !

[Voir un autre tutorial...](#)