



PRESENTATION

Les tutoriaux sont fait pour vous offrir une aide technique détaillée.

- Toutefois, si vous rencontrez un problème lors de la réalisation de ceux-ci, n'hésitez pas à poser vos questions sur le **Forum**. Les questions, posées via le formulaire Contact, n'obtiendront pas de réponse si cela concerne les tutoriaux.

- Vous disposez d'une échelle de difficulté vous permettant de réaliser les tutoriaux selon une difficulté croissante. Sachez que les étapes de base des tutoriaux à difficulté élevée sont moins détaillées.

- Vous pouvez également télécharger les tutoriaux au format Acrobat Reader PDF.

NAVIGATION

- Crédits
- Services
- Portfolio

- Forum
- Articles
- Tutoriaux
- Partenariat

- Contact

DECOUPER AVEC UN MASQUE DE FUSION // Tutorial Photoshop 7
 Difficulté : ●●●●● // Télécharger le tutorial au format PDF

Nous allons apprendre à découper proprement une image sans la modifier directement ni utiliser l'outil conventionnel qu'est la Gomme.

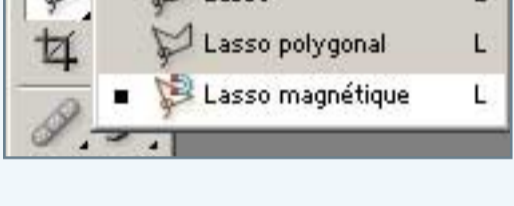
Pour ce faire, j'ai récupéré une image dont nous allons extraire l'élément clé, ici une femme, en utilisant les masques de fusion.

Le nom de cette technique peut faire peur au premier abord mais elle va bien vous faciliter la vie à l'avenir.

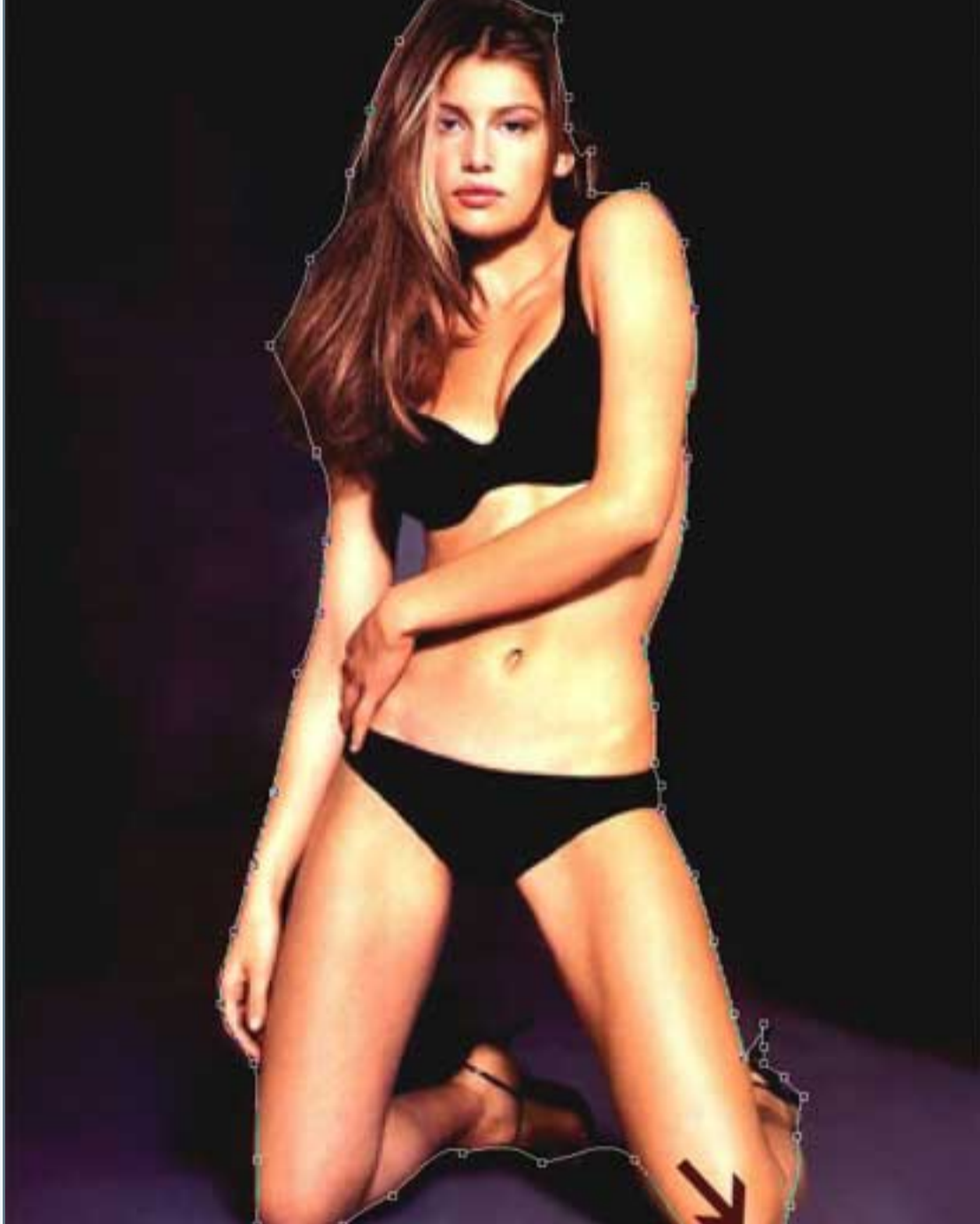
1. Récupérez une image, les personnages étant le plus souvent, assez difficile à récupérer, je vous ai choisi une belle demoiselle pour mêler la technique à l'agréable.



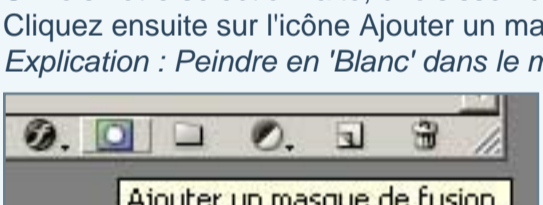
2. Sélectionnez l'Outil Lasso Magnétique. C'est avec cet outil que l'on va dégrossir le contour de notre sélection. on aurait pu le faire également avec le Lasso Polygonal mais il est à déconseiller pour ce genre d'utilisation.



3. Faites le tour grossièrement de votre image à récupérer. Si certaines parties ne sont pas incluses dans votre sélection, ou l'inverse, ne vous en faites pas, on va réparer ça par la suite.
Dans mon cas, le genou de mon personnage était coupé, j'ai donc retravaillé l'image pour lui en confectionner un tout neuf... Cf la flèche.

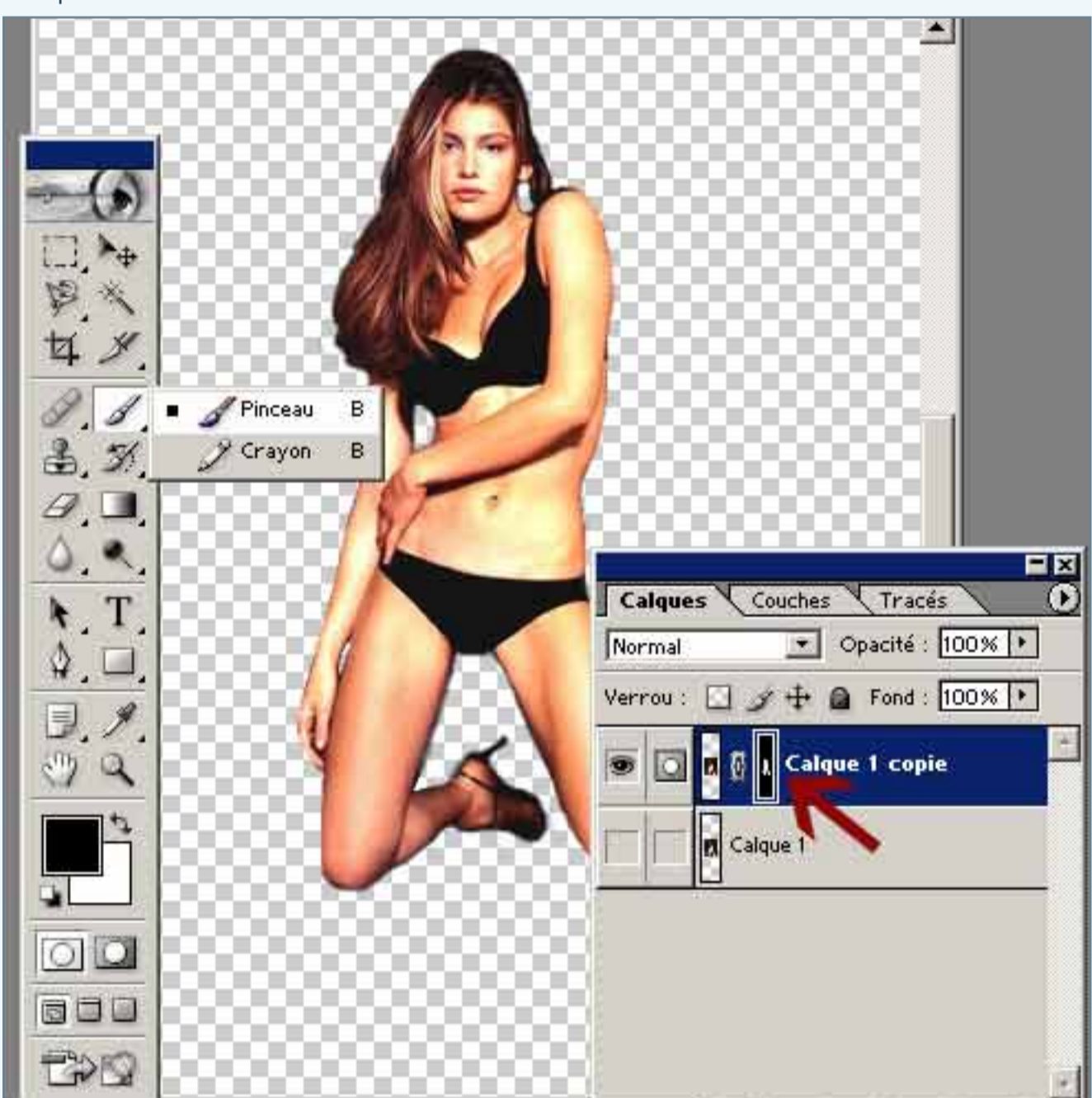


4. Un fois votre sélection faite, choisissez comme couleur de premier plan 'Blanc' et 'Noir' pour celle de second plan. Cliquez ensuite sur l'icône Ajouter un masque de fusion. Ceci a pour effet de ne laisser apparaître que votre sélection.

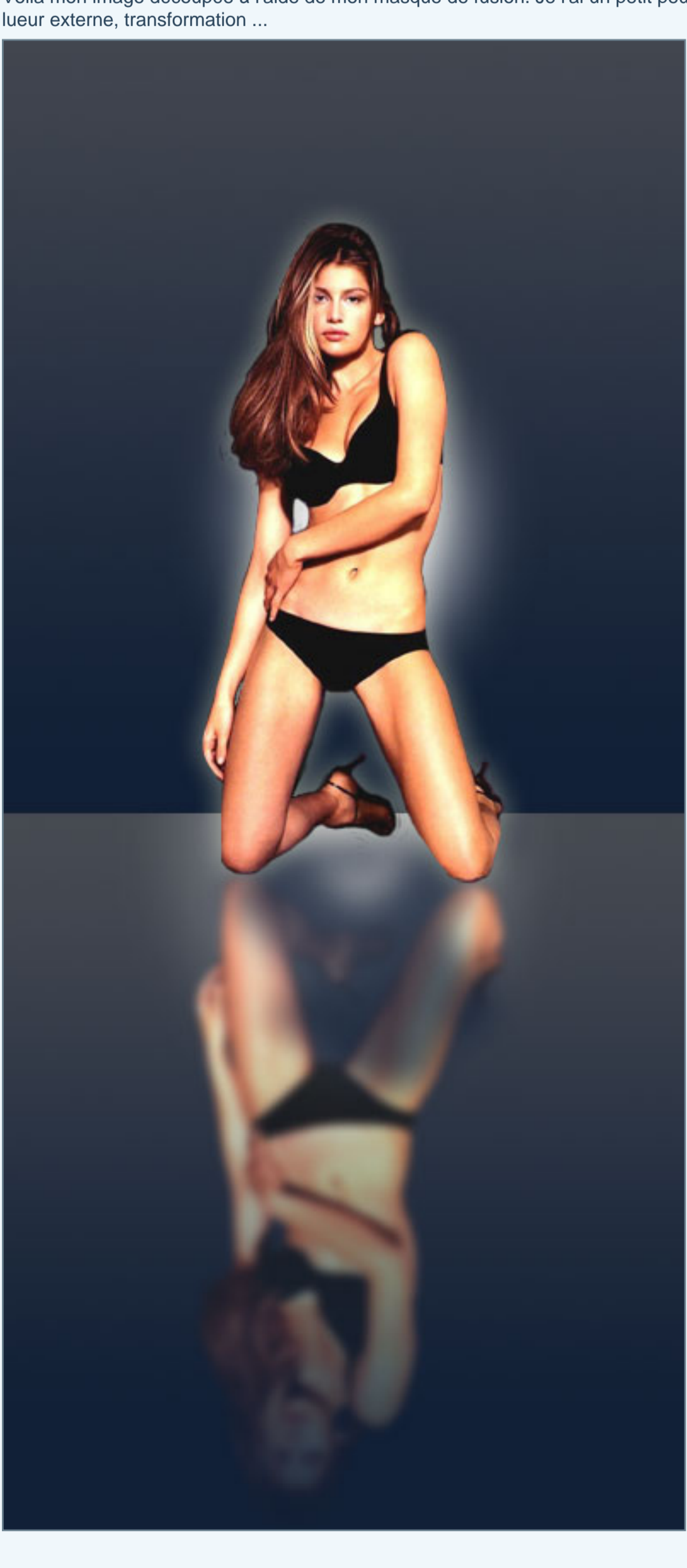


5. Passons maintenant à l'étape la plus longue et la plus minutieuse de notre tutorial. Cliquez sur le masque de fusion dans votre Palette de Calques (Cf. la flèche rouge sur l'image). Utilisez le pinceau avec des épaisseurs plus ou moins fortes et affichez ou masquez les zones de votre image. N'oubliez pas le 'Blanc' affiche l'image alors que le 'Noir' la masque. Prenez votre temps et zoomez pour les zones sensibles.

Voici le résultat que j'obtiens avec mon image ; découpée grossièrement au début avec l'Outil Plume puis affinée avec mon masque de fusion.



5. Voila mon image découpée à l'aide de mon masque de fusion. Je l'ai un petit peu agrémentée avec quelques effets : dégradés, leur externe, transformation ...



Rédigé par **LePacha**.

Un problème avec ce tutorial ? Passez sur le forum !
 Voir un autre tutorial...