



ACCUEIL

CREDITS

SERVICES

FORUM



PRESENTATION

Les tutoriaux sont fait pour vous offrir une aide technique détaillée.

- Toutefois, si vous rencontrez un problème lors de la réalisation de ceux-ci, n'hésitez pas à poser vos questions sur le Forum. Les questions, posées via le formulaire Contact, n'obtiendront pas de réponse si cela concerne les tutoriaux.

- Vous disposez d'une échelle de difficulté vous permettant de réaliser les tutoriaux selon une difficulté croissante. Sachez que les étapes de base des tutoriaux à difficulté élevée sont moins détaillées.

- Vous pouvez également télécharger les tutoriaux au format Acrobat Reader PDF.

NAVIGATION

Crédits
Services
Portfolio

Forum
Articles
Tutoriaux
Partenariat

Contact

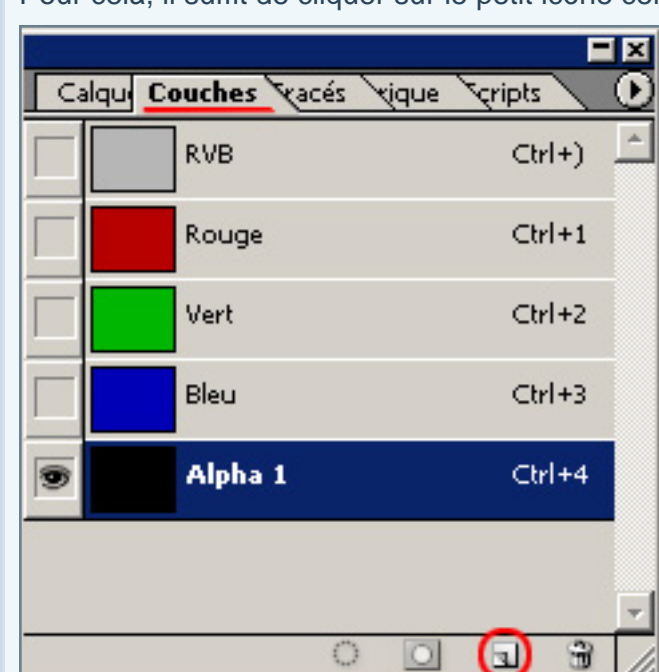
UTILISER LA COUCHE ALPHA // Tutorial Photoshop CS

Difficulté : // Télécharger le tutorial au format PDF

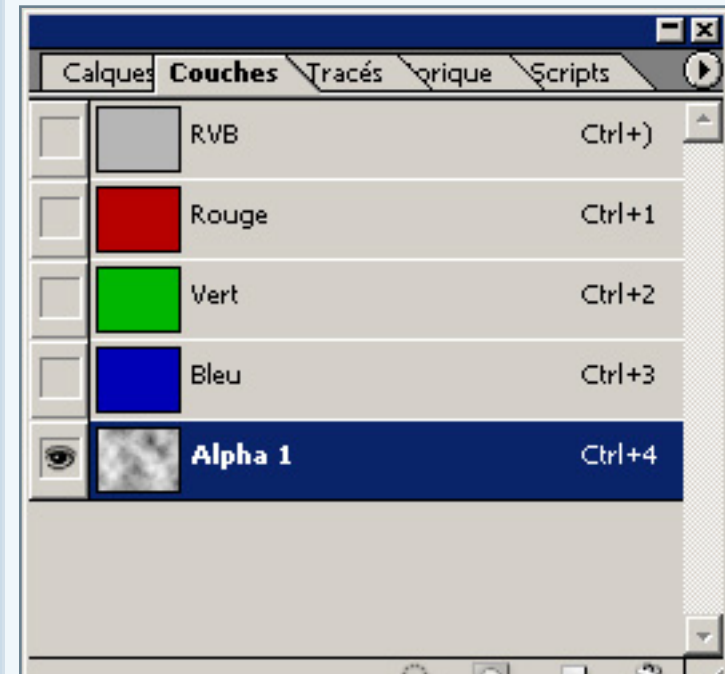
Nous allons voir dans ce mini tutorial l'une des utilisations des couches 'alpha'.
C'est vraiment pratique et pas si compliqué que ça. A l'aide d'un simple calque et d'une couche alpha nous allons réaliser une texture pierre plus vrai que nature.

1. Pour commencer remplissez le calque "arrière plan" de 50% de gris (Edition / Remplir / Avec : gris 50%)

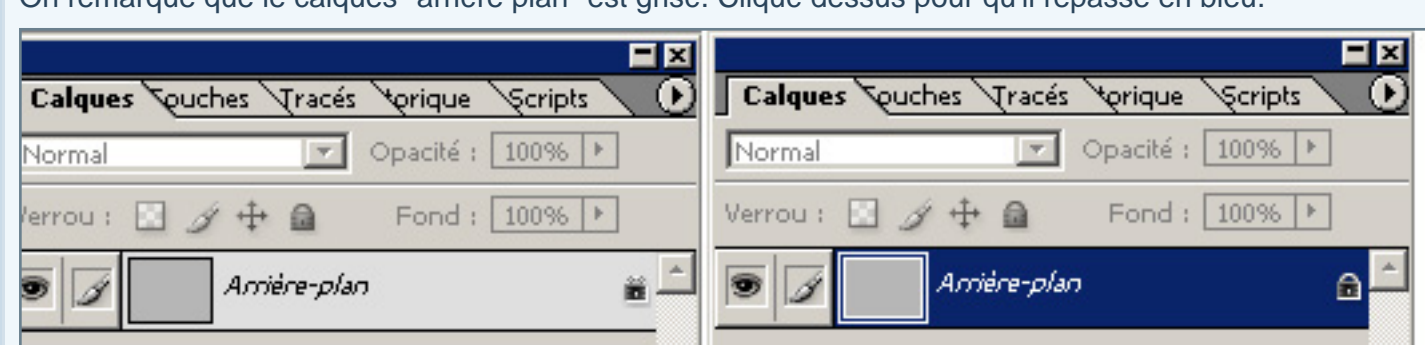
2. Ensuite il faut créer une nouvelle couche (alpha 1) dans la fenêtre COUCHES. Pour cela, il suffit de cliquer sur le petit icône cerclé de rouge.



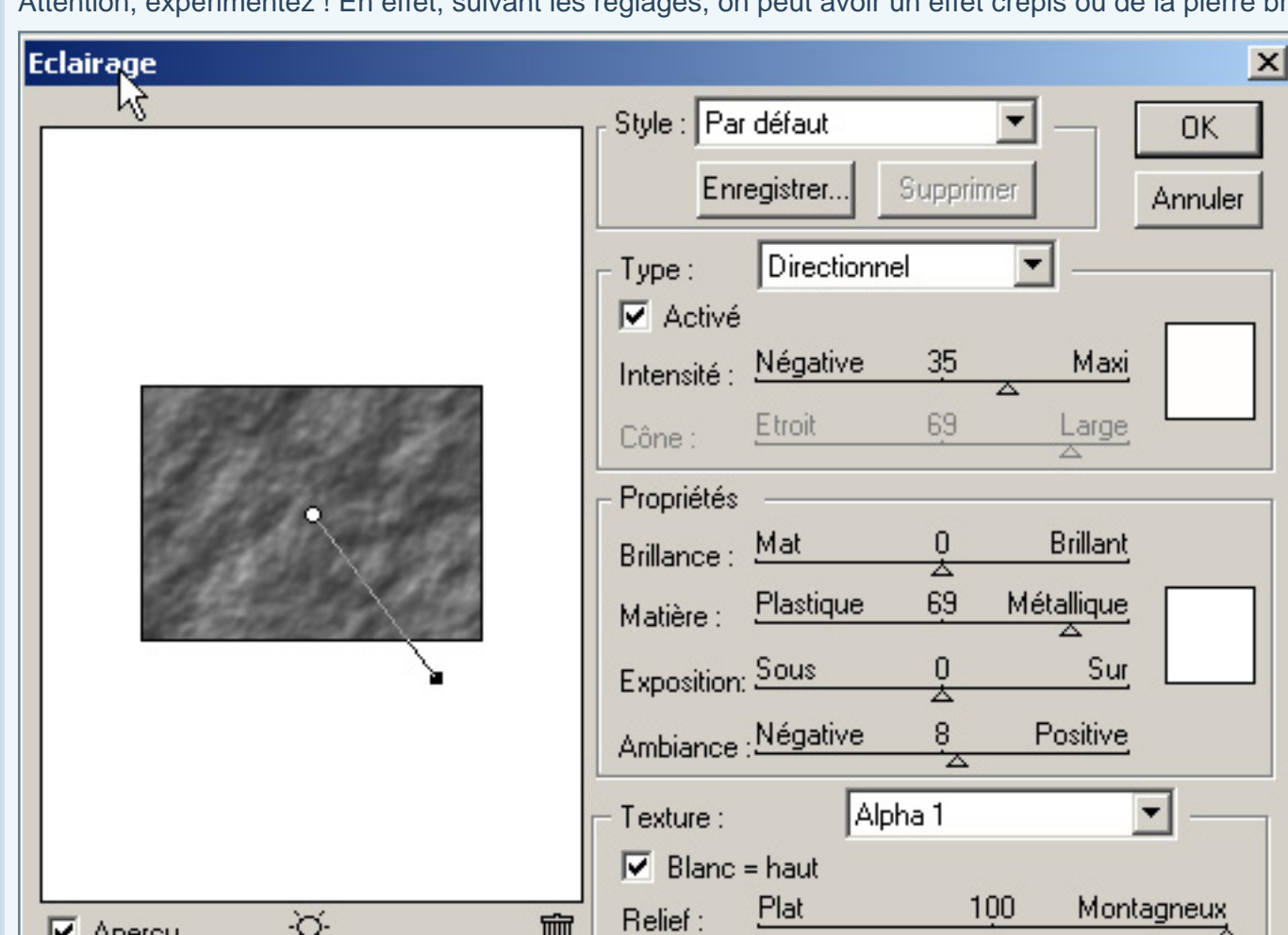
3. Maintenant, nous allons préparer notre couche alpha pour pouvoir générer la texture pierre. Pour cela il suffit de sélectionner la couche "alpha 1" et de lui appliquer un filtre NUAGES. (Filtre / Rendu / Nuages).
Note : Bien faire attention à avoir en couleur de premier plan et d'arrière plan le noir et le blanc (raccourcis : touche D).



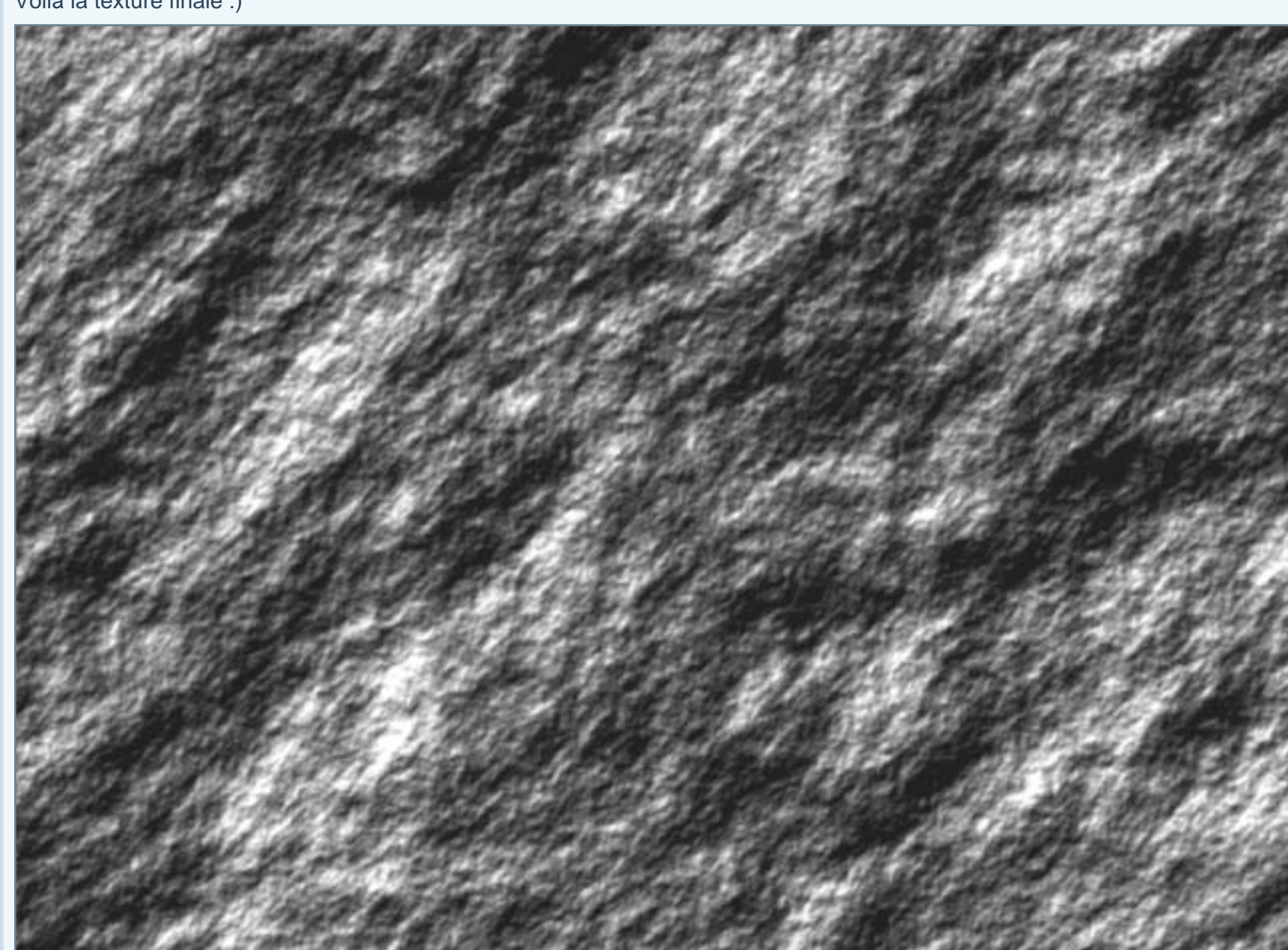
4. Retourner dans la fenêtre CALQUES. On remarque que le calques "arrière plan" est grisé. Cliqué dessus pour qu'il repasse en bleu.



5. Voilà la dernière étape. Elle consiste à appliquer un filtre ECLAIRAGE au calque "arrière plan" via la couche alpha. (Filtre / Rendu / Eclairage). Utilisez les réglages ci-dessous. Attention, expérimentez ! En effet, suivant les réglages, on peut avoir un effet crépis ou de la pierre brute.... à vous d'essayer.



6. Voilà la texture finale :)



Rédigé par Oki.

Un problème avec ce tutorial ? Passez sur le forum !

Voir un autre tutorial...