



### PRESENTATION

Les tutoriaux sont fait pour vous offrir une aide technique détaillée.

- Toutefois, si vous rencontrez un problème lors de la réalisation de ceux-ci, n'hésitez pas à poser vos questions sur le Forum. Les questions, posées via le formulaire Contact, n'obtiendront pas de réponse si cela concerne les tutoriaux.
- Vous disposez d'une échelle de difficulté vous permettant de réaliser les tutoriaux selon une difficulté croissante. Sachez que les étapes de base des tutoriaux à difficulté élevée sont moins détaillées.
- Vous pouvez également télécharger les tutoriaux au format Acrobat Reader PDF.

### NAVIGATION

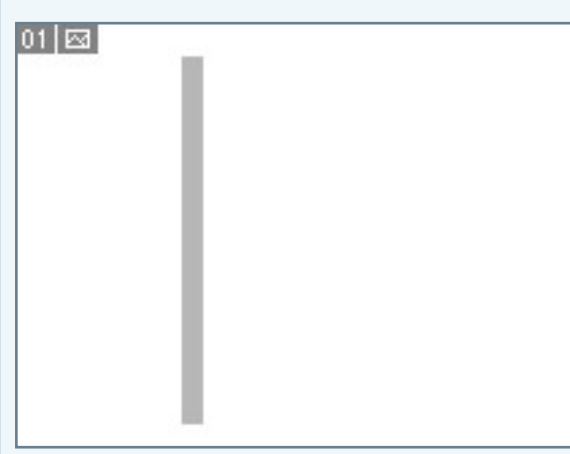
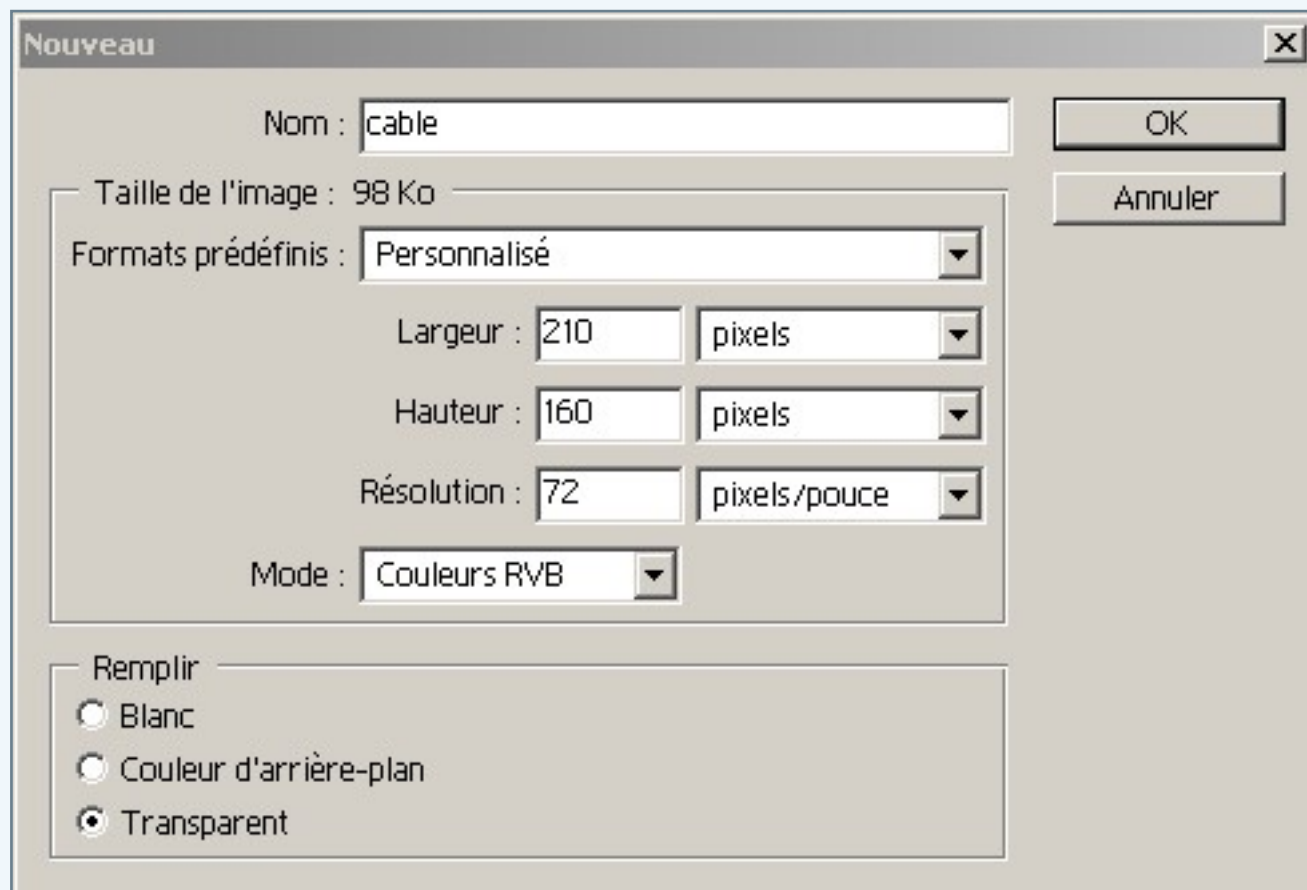
- Crédits
- Services
- Portfolio
- Forum
- Articles
- Tutoriaux
- Partenariat
- Contact

## CABLE D'INTERFACE // Tutorial Photoshop 7

Difficulté : ●●●●● // Télécharger le tutorial au format PDF

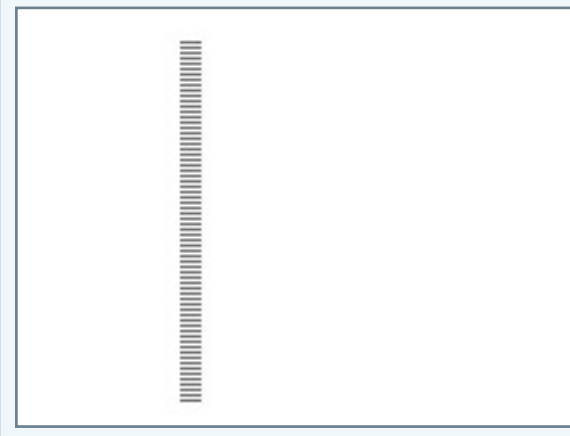
Nous allons réaliser ici un câble pour agrémenter vos interfaces web.  
**Attention** : Vous devez d'abord connaître la technique du screening (cf. le tutorial sur les motifs).

Vous créez un nouveau fichier (210 x 160) avec un fond transparent. A vous de créer par la suite le câble de la taille que vous souhaitez. Nommez le calque existant Rectangle.



Ensuite, nous utilisons l'Outil Rectangle (raccourci U) avec une couleur grisée, prenons #B7B7B7.

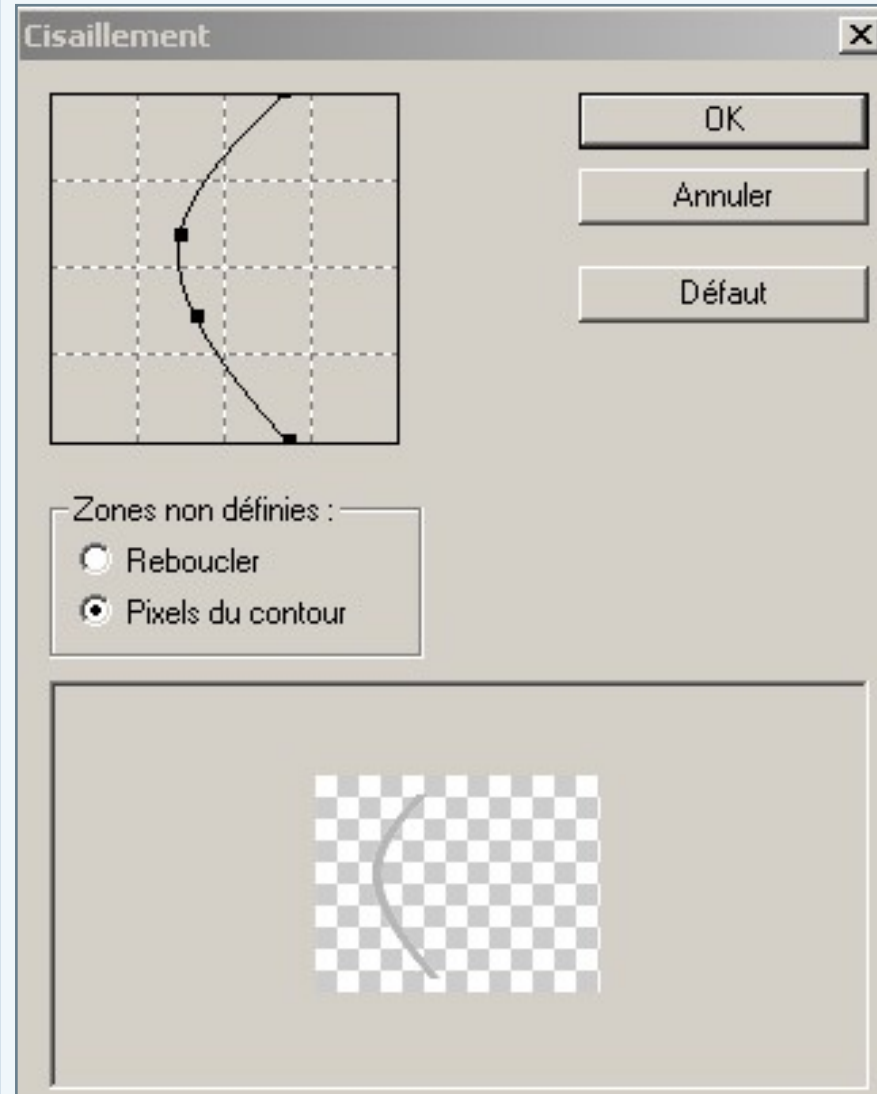
On dessine notre rectangle pour qu'il ait une forme équivalente.



On sélectionne ensuite le contenu de notre calque (CTRL + clic sur le nom Rectangle dans le cadre calque). On crée un nouveau calque (faire attention à ce que la sélection précédente soit toujours active).

Remplissez la sélection avec le motif screening que vous aurez au préalable créé ( pour cela allez voir le tutorial "les techniques de motifs").

On aplatit le dernier calque sur le précédent, pour cela on sélectionne le calque avec les trait horizontaux et on fait CTRL+E. Nous obtenons le résultat suivant.

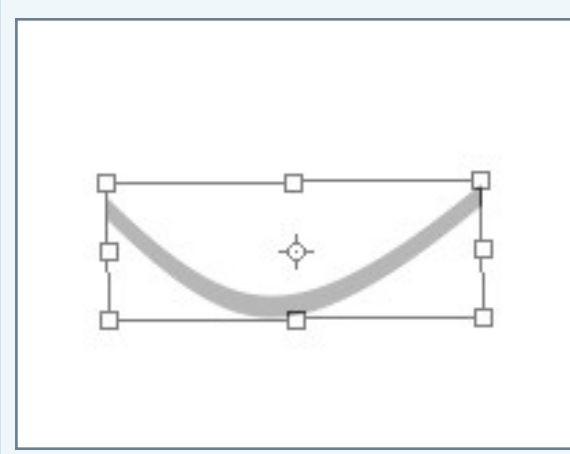


Maintenant, nous allons déformer ce rectangle pour qu'il ait la forme câblée voulue en utilisant l'outil **Affichage / Déformation / Cisaillement**.

On clique sur Défaut et on sélectionne "Pixels du contour".

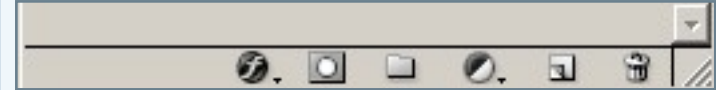
Utilisez ensuite la ligne verticale en cliquant dessus et en déplaçant les points ainsi créés pour déformer notre rectangle.

// Attention à ne pas déplacer trop loin les points car le cisaillement joue également sur l'épaisseur.



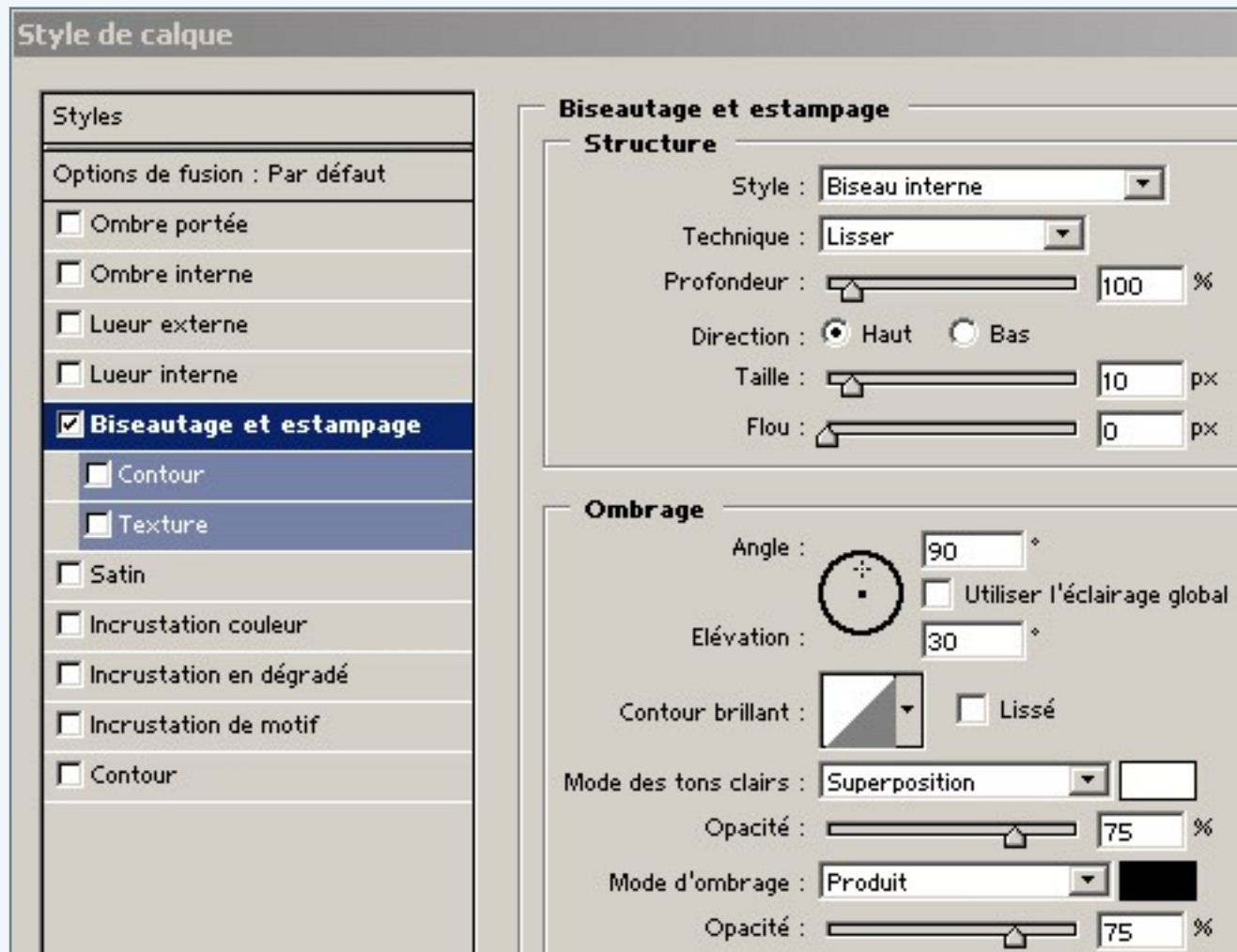
Utilisez ensuite le **clic droit / transformation / rotation anti horaire** pour faire tourner votre câble.

On refait pareil mais cette fois si on fait **clic droit / transformation / torsion**. Servez vous des poignées extérieures pour ajuster votre câble à la décoration déjà existante de votre site. ( Cette étape n'est pas obligatoire , c'est plus une astuce à utiliser pour figurer et placer les extrémités de son câble où on le souhaite ; astuce que j'utilise pour ma part à chaque fois. )

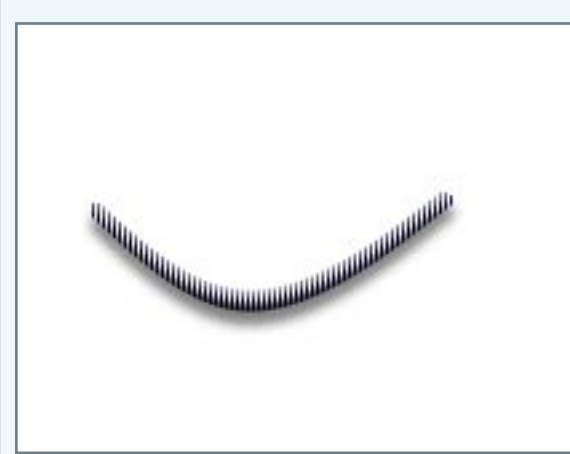


On sélectionne ensuite notre calque et on lui **Ajoute un style de calque / Biseautage et estampage**

Voici le type de fenêtre qui doit s'ouvrir après l'ajout d'un style de calque biseautage et estampage.



Pour les effets à apporter, je vous résume ce qu'il faut cocher dans les différents styles car l'impression écran écran de tout ce qu'il faut mettre serait trop lourd.



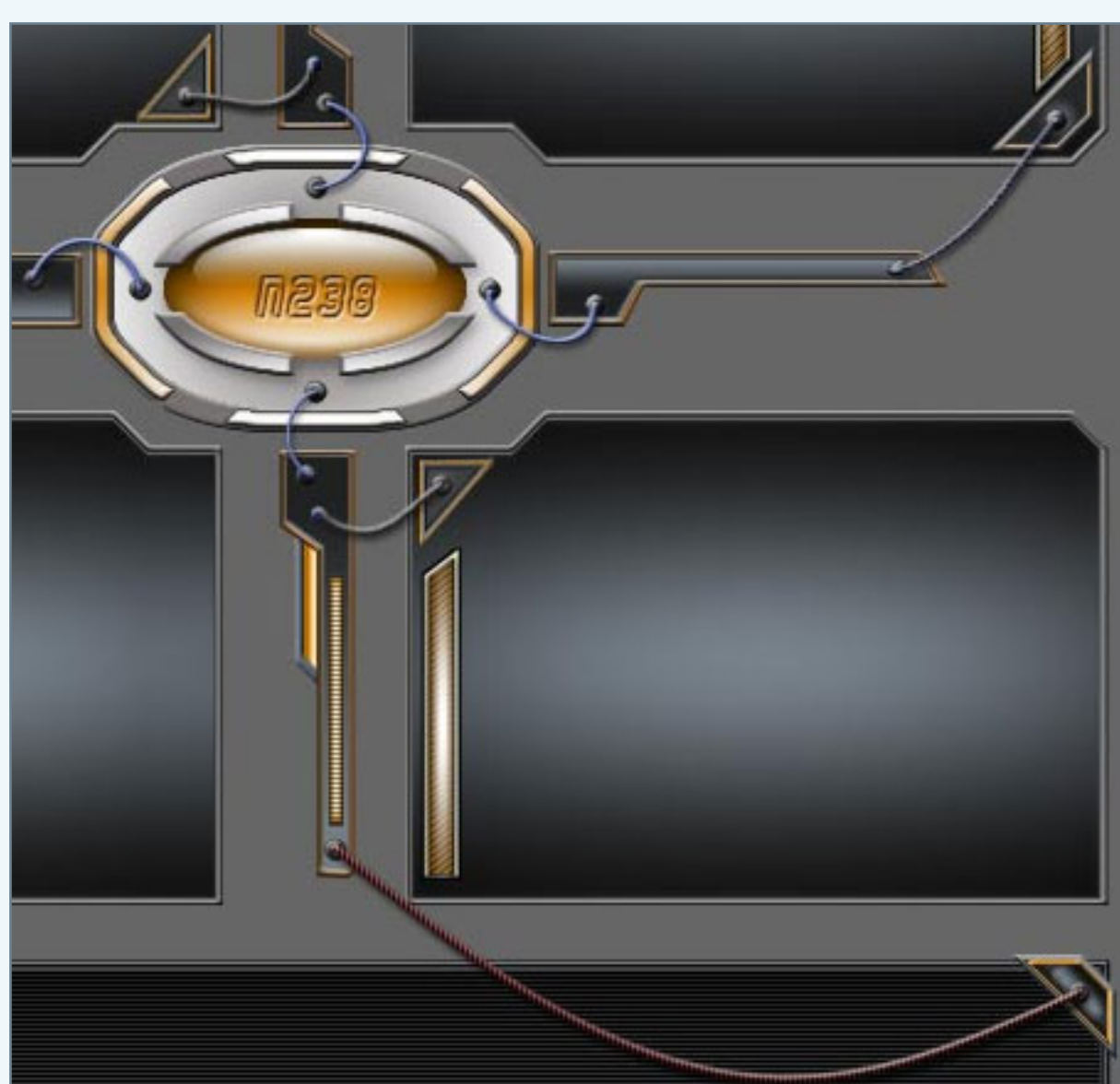
Section Biseautage et Estampage : Taille = 10 / Décocher Utiliser l'éclairage global / Angle = 90°

Section Ombre Portée : Opacité = 50 % / Décocher Utiliser l'éclairage global / Angle = 90°

Section Incrustation Couleur : mode de fusion Incrustation / Couleur #000033 ou celle que vous voulez.

Vous pouvez gommer légèrement les extrémités pour avoir un câble plus réaliste.

Voilà pour la technique, à vous de modifier maintenant plus ou moins les étapes précédentes pour donner la forme que vous désirez. Laissez libre cours à votre imagination....



Rédigé par **LePacha**.

Un problème avec ce tutorial ? Passez sur le forum !

[Voir un autre tutorial...](#)